

予 防 関 係

火災予防のあらまし

最近の社会環境は、住民意識の変化やIT化を始めとする科学技術の進歩、高齢化の進展などの変化が社会生活の上に及ぼす影響は多大であり、それに伴い火災の現象が一層複雑になっている中で火災を未然に防止するとともに、被害を軽減するため、円滑な予防行政の推進を図るよう次の重点目標を定め、その徹底に努めている。

- 1 地域住民に対する火災予防広報
- 2 不特定多数の者が出入する特定防火対象物への予防査察の強化
- 3 防火対象物定期点検報告制度及び自主点検報告制度に基づき防火対象物への立入検査及び点検指導
- 4 住宅用防災警報器の設置推進と維持管理の指導
- 5 専用住宅の防火診断と併行した火災予防の啓蒙
- 6 危険物の製造所、貯蔵所及び取扱所への立入検査と安全確保の指導並びに防火意識の向上を図る講習会等の開催
- 7 幼年・少年消防クラブ及び婦人防火クラブの活動に対する支援
- 8 地域住民と密接な連携を保つことによる火災予防の強化

市別防火対象物状況

(令和6年3月31日現在)

| 防火対象物の別 | 市別 | 山梨市 | 甲州市 | 計 |
|------------------------|----|-------|-------|-------|
| 1(イ)劇場・映画館等 | | 1 | 2 | 3 |
| (ロ)公会堂・集会場 | | 38 | 32 | 70 |
| 2(イ)キャバレー・カフェ・ナイトクラブ等 | | | | 0 |
| (ロ)遊技場又はダンスホール等 | | 2 | 3 | 5 |
| (ハ)性風俗関連特殊営業を営む店舗等 | | | | 0 |
| (ニ)カラオケボックス・個室ビデオ店等 | | 1 | | 1 |
| 3(イ)待合・料理店・その他これらの類 | | 1 | | 1 |
| (ロ)飲食店 | | 51 | 40 | 91 |
| 4 百貨店・マーケット等 | | 76 | 74 | 150 |
| 5(イ)旅館・ホテル・宿泊所等 | | 31 | 52 | 83 |
| (ロ)寄宿舎・共同住宅等 | | 170 | 88 | 258 |
| 6(イ)病院・診療所等 | | 30 | 22 | 52 |
| (ロ)福祉施設(重度障害者等入所施設) | | 21 | 20 | 41 |
| (ハ)福祉施設(重度障害者等入所施設を除く) | | 52 | 48 | 100 |
| (ニ)幼稚園・特別支援学校 | | 8 | 1 | 9 |
| 7 小中学校・高等学校・各種学校等 | | 56 | 56 | 112 |
| 8 図書館・博物館・美術館等 | | 2 | 7 | 9 |
| 9(ロ)蒸気浴場等以外の公衆浴場 | | 7 | 2 | 9 |
| 10 車両の停車場等 | | 1 | | 1 |
| 11 神社・寺院等 | | 19 | 18 | 37 |
| 12(イ)工場・作業場 | | 196 | 236 | 432 |
| (ロ)映画スタジオ・テレビスタジオ | | | | 0 |
| 13(イ)車庫・駐車場 | | 9 | 16 | 25 |
| 14 倉庫 | | 133 | 105 | 238 |
| 15 官公署・事務所等 | | 150 | 122 | 272 |
| 16(イ)複合用途防火対象物 | | 128 | 145 | 273 |
| (ロ)イ以外の複合用途防火対象物 | | 52 | 51 | 103 |
| 17 文化財建造物 | | 20 | 45 | 65 |
| 20 舟車等 | | 48 | 12 | 60 |
| 合 計 | | 1,303 | 1,197 | 2,500 |

建築同意処理状況

市別同意件数

(令和5年4月1日～令和6年3月31日)

| 防火対象物の別 | 山梨市 | 甲州市 | 計 |
|------------------------|-----|-----|----|
| 1(イ)劇場・映画館等 | | | 0 |
| (ロ)公会堂・集会場等 | | 2 | 2 |
| 2(イ)キャバレー・カフェ・ナイトクラブ等 | | | 0 |
| (ロ)遊技場又はダンスホール等 | | | 0 |
| (ハ)性風俗関連特殊営業を営む店舗等 | | | 0 |
| (ニ)カラオケボックス・個室ビデオ店等 | | | 0 |
| 3(ロ)飲食店 | | | 0 |
| 4百貨店・マーケット等 | | 3 | 3 |
| 5(イ)旅館・ホテル・宿泊所類等 | | 1 | 1 |
| (ロ)寄宿舎・共同住宅等 | 1 | | 1 |
| 6(イ)病院・診療所等 | 1 | 1 | 2 |
| (ロ)福祉施設(重度障害者等入所施設) | 2 | | 2 |
| (ハ)福祉施設(重度障害者等入所施設を除く) | 1 | | 1 |
| (ニ)幼稚園・特別支援学校 | | | 0 |
| 7小中学校・高等学校・各種学校類等 | | | 0 |
| 8図書館・博物館・美術館 | | | 0 |
| 9(ロ)蒸気浴場等以外の公衆浴場 | | | 0 |
| 10車両の停車場等 | | | 0 |
| 11神社・寺院・教会等 | | | 0 |
| 12(イ)工場・作業場 | 1 | 4 | 5 |
| 13(イ)車庫・駐車場 | | | 0 |
| 14倉庫 | | 1 | 1 |
| 15官公署・事務所等 | | 3 | 3 |
| 16(イ)複合用途防火対象物 | 2 | | 2 |
| (ロ)イ以外の複合用途防火対象物 | | | 0 |
| 小計 | 8 | 15 | 23 |
| 給油取扱所 | | | 0 |
| 条例対象物 | 6 | | 6 |
| 長屋 | 2 | | 2 |
| 専用住宅 | | 16 | 16 |
| その他 | 8 | 1 | 9 |
| 小計 | 16 | 17 | 33 |
| 合計 | 24 | 32 | 56 |

建 築 同 意 処 理 状 況

申請要旨別同意件数

(令和5年4月1日～令和6年3月31日)

| 防火対象物の別 区 分 | 申 請 要 旨 別 | | | | | | 合 計 |
|-----------------------------------|-----------|-----|-----|-----|---------|-------|-----|
| | 新 築 | 増 築 | 改 築 | 修 繕 | 用 途 変 更 | そ の 他 | |
| 1(イ)劇 場 ・ 映 画 館 等 | | | | | | | 0 |
| (ロ)公 会 堂 ・ 集 会 場 等 | | | | | 1 | 1 | 2 |
| 2(イ)キャバレー・カフェー・ナイトクラブ等 | | | | | | | 0 |
| (ロ)遊 技 場 又 は ダ ン ス ホ ー ル | | | | | | | 0 |
| (ハ)性風俗関連特殊営業を営む店舗等 | | | | | | | 0 |
| (ニ)カラオケボックス・個室ビデオ店等 | | | | | | | 0 |
| 3(ロ)飲 食 店 | | | | | | | 0 |
| 4 百 貨 店 ・ マ ー ケ ッ ト 等 | 2 | 1 | | | | | 3 |
| 5(イ)旅 館 ・ 宿 泊 所 類 等 | 1 | | | | | | 1 |
| (ロ)寄 宿 舎 ・ ホ テ ル ・ 共 同 住 宅 等 | 1 | | | | | | 1 |
| 6(イ)病 院 ・ 診 療 所 等 | 2 | | | | | | 2 |
| (ロ)福祉施設（重度障害者等入所施設） | 1 | | | | | 1 | 2 |
| (ハ)福祉施設（重度障害者等入所施設を除く） | 1 | | | | | | 1 |
| (ニ)幼 稚 園 ・ 特 別 支 援 学 校 | | | | | | | 0 |
| 7 小 中 学 校 ・ 高 等 学 校 ・ 各 種 学 校 類 等 | | | | | | | 0 |
| 8 図 書 館 ・ 博 物 館 ・ 美 術 館 | | | | | | | 0 |
| 9(ロ)蒸気浴場等以外の公衆浴場 | | | | | | | 0 |
| 10 車 両 の 停 車 場 等 | | | | | | | 0 |
| 11 神 社 ・ 寺 院 ・ 教 会 等 | | | | | | | 0 |
| 12(イ)工 場 ・ 作 業 場 | 2 | 1 | | | | 2 | 5 |
| 13(イ)車 庫 ・ 駐 車 場 | | | | | | | 0 |
| 14 倉 庫 | 1 | | | | | | 1 |
| 15 官 公 署 ・ 事 務 所 等 | 3 | | | | | | 3 |
| 16(イ)複 合 用 途 防 火 対 象 物 | 1 | | | | | 1 | 2 |
| (ロ)イ以外の複合用途防火対象物 | | | | | | | 0 |
| 小 計 | 15 | 2 | 0 | 0 | 1 | 5 | 23 |
| 給 油 取 扱 所 | | | | | | | 0 |
| 条 例 対 象 物 | 6 | | | | | | 6 |
| 長 屋 | 2 | | | | | | 2 |
| 専 用 住 宅 | 15 | | | | | 1 | 16 |
| そ の 他 | 9 | | | | | | 9 |
| 小 計 | 32 | 0 | | | | | 33 |
| 合 計 | 47 | 2 | 0 | 0 | 1 | 5 | 56 |

建築同意の構造別件数

(令和5年4月1日～令和6年3月31日)

| 区 分 | | 件 数 |
|-----------|-------|--------------|
| 木 造 | 木 造 | 14 |
| | 防 火 造 | 4 |
| 準 耐 火 構 造 | イ 準 耐 | 高 性 能 準 耐 |
| | | 一 般 イ 準 耐 |
| | ロ 準 耐 | 第 1 号 (旧イ簡耐) |
| | | 第 2 号 (旧ロ簡耐) |
| 耐 火 造 | | 1 |
| そ の 他 | | 31 |
| 合 計 | | 56 |

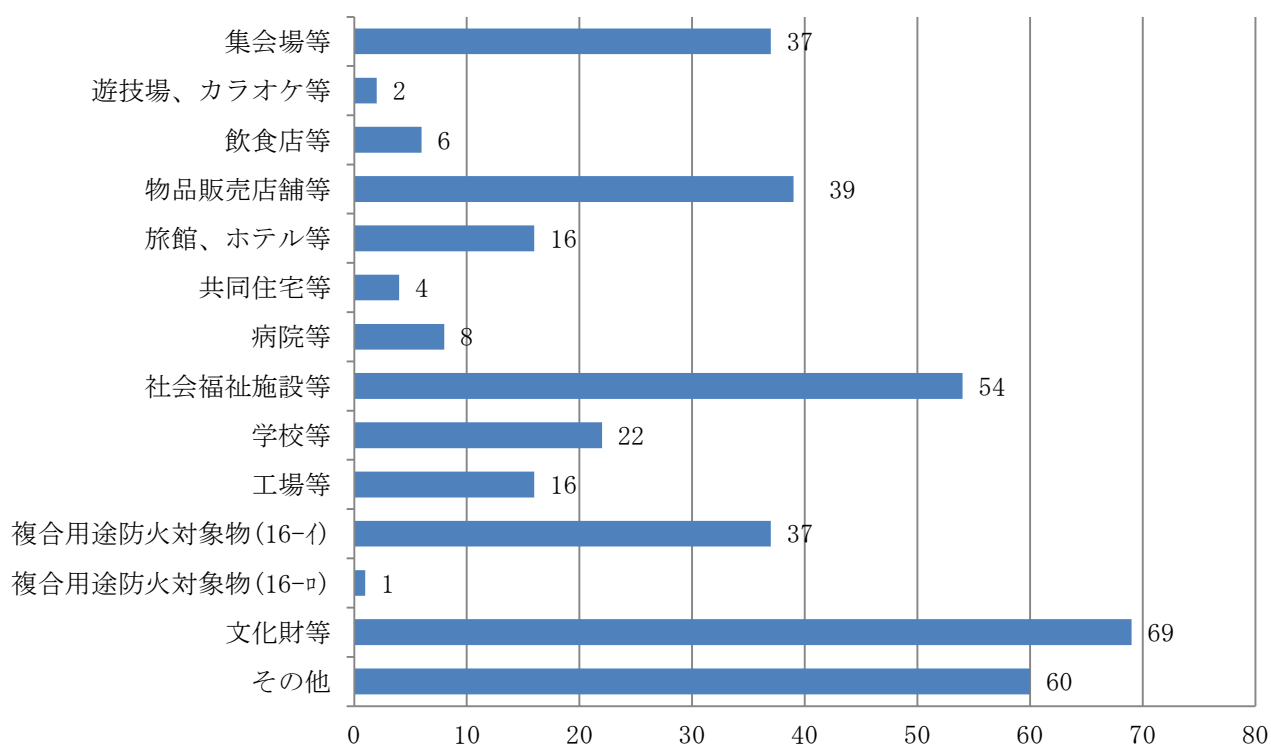
建築同意の階層別件数

(令和5年4月1日～令和6年3月31日)

| 区 分 | 件 数 | 地階を有する建築物 |
|---------|-----|-----------|
| 1 階 | 41 | |
| 2 階 | 14 | |
| 3 階 | | |
| 4 階 | | |
| 5 階 | 1 | |
| 6 階 | | |
| 7 階 以 上 | | |
| そ の 他 | | |
| 合 計 | 56 | 0 |

予 防 査 察 実 施 状 況

(令和5年4月1日～令和6年3月31日)



防火対象物定期点検報告・特例認定処理状況

(令和6年3月31日現在)

| 用 途 別 | 点検を要する対象物総数 | 点検を要する対象物数 | | 報告対象物数 | | 特例認定 | |
|------------|-------------|------------|-----|--------|-----|--------|-----|
| | | 300人以上 | 1階段 | 300人以上 | 1階段 | 300人以上 | 1階段 |
| 劇場・映画館等 | 3 | 3 | | 3 | | | |
| 公会堂・集会場 | 29 | 29 | | 29 | | 2 | |
| 遊 技 場 等 | 2 | 2 | | 2 | | | |
| 飲 食 店 | 1 | 1 | | 1 | | | |
| 百貨店・マーケット等 | 15 | 15 | | 15 | | 2 | |
| 旅館・ホテル等 | 1 | 1 | | 1 | | 1 | 1 |
| 病 院 等 | 5 | 4 | 1 | 5 | 1 | | |
| 老人福祉施設等 | 1 | 1 | | 1 | | | |
| 複合用途防火対象物 | 11 | 10 | 1 | 11 | | | |
| 合 計 | 68 | 66 | 2 | 68 | 1 | 5 | 1 |

※ 点検を要する対象物総数は、特例認定数を除く。

階層別中高層建築物状況

(令和6年3月31日現在)

| 階層別 | 市別 | 山梨市 | 甲州市 | 計 |
|--------|----|-----|-----|-----|
| 3階 | | 159 | 192 | 351 |
| 4階 | | 13 | 32 | 45 |
| 5階 | | 34 | 19 | 53 |
| 6階 | | 5 | | 5 |
| 7階 | | 1 | 1 | 2 |
| 8階～10階 | | 1 | | 1 |
| 11階以上 | | | | 0 |
| 合計 | | 213 | 244 | 457 |

法令・条例に基づく各種届出等受理件数状況

(令和5年4月1日～令和6年3月31日)

| 届出区分 | 署別 | 塩山消防署 | 山梨消防署 | 計 |
|---------------------------------|----|-------|-------|-------|
| 防火対象物使用開始届出書 | | 36 | 22 | 58 |
| 防火・防災管理者選任（解任）届出書 | | 60 | 52 | 112 |
| 消防計画作成（変更）届出書 | | 78 | 70 | 148 |
| 消火器設置届出書 | | 12 | 11 | 23 |
| 屋内消火栓設備着工届出書 | | 2 | 1 | 3 |
| 〃 設置届出書 | | 2 | 1 | 3 |
| スプリンクラー設備着工届出書 | | 0 | 1 | 1 |
| 〃 設置届出書 | | 0 | 2 | 2 |
| 連結送水管設置届出書 | | 0 | 0 | 0 |
| 動力消防ポンプ設備設置届出書 | | 0 | 0 | 0 |
| 自動火災報知設備着工届出書 | | 11 | 18 | 29 |
| 〃 設置届出書 | | 17 | 25 | 42 |
| 漏電火災警報器設置届出書 | | 3 | 0 | 3 |
| 非常警報器具・設備設置届出書 | | 2 | 1 | 3 |
| 消防機関へ通報する火災報知設備着工届出書 | | 2 | 7 | 9 |
| 消防機関へ通報する火災報知設備設置届出書 | | 2 | 7 | 9 |
| 屋外消火栓設備着工届出書 | | 1 | 1 | 2 |
| 屋外消火栓設備設置届出書 | | 2 | 1 | 3 |
| 避難器具着工届出書 | | 0 | 0 | 0 |
| 〃 設置届出書 | | 1 | 0 | 1 |
| 誘導灯及び誘導標識設置届出書 | | 21 | 26 | 47 |
| パッケージ型消火設備着工届出書 | | 1 | 0 | 1 |
| パッケージ型消火設備設置届出書 | | 1 | 0 | 1 |
| パッケージ型自動消火設備着工届出書 | | 0 | 0 | 0 |
| パッケージ型自動消火設備設置届出書 | | 0 | 0 | 0 |
| 総合操作盤 | | 0 | 0 | 0 |
| 消防用設備等点検結果報告書 | | 527 | 531 | 1058 |
| 防火対象物点検報告 | | 27 | 36 | 63 |
| 防火対象物点検報告特例認定申請書 | | 0 | 1 | 1 |
| 急速充電設備・燃料電池発電・発電・蓄電・変電設備設置届出書 | | 0 | 3 | 3 |
| 火を使用する設備等の設置届出書 | | 9 | 6 | 15 |
| 火災とまぎらわしい煙又は火災を発生するおそれのある行為の届出書 | | 1124 | 1,210 | 2,334 |
| 少量危険物貯蔵・指定可燃物取扱い届出書 | | 6 | 9 | 15 |
| 少量危険物貯蔵・指定可燃物取扱い廃止届出書 | | 11 | 3 | 14 |
| 圧縮アセチレンガス等貯蔵・取扱い届出書 | | 5 | 3 | 8 |
| 圧縮アセチレンガス等貯蔵・取扱い廃止届出書 | | 0 | 0 | 0 |
| 煙火の打上げ・任掛け届出書 | | 68 | 74 | 142 |
| 露店等の開設届出書 | | 42 | 70 | 112 |
| 自衛消防訓練・消火訓練・座談会通知書 | | 169 | 179 | 348 |
| 禁止行為の解除承認申請書 | | 5 | 1 | 6 |
| 水道断水・減水届出書 | | 0 | 0 | 0 |
| 道路工事届出書 | | 38 | 62 | 100 |
| 消防法令適合通知書交付申請書 | | 4 | 4 | 8 |
| 消防用設備等の基準の特例適用申請書 | | 1 | 1 | 2 |
| 液化石油ガス設備工事届出書 | | 1 | 4 | 5 |
| 液化石油ガス貯蔵施設の意見書 | | 0 | 0 | 0 |
| 催物開催届出書 | | 5 | 2 | 7 |
| 合 計 | | 2,296 | 2,445 | 4,741 |

市別危険物施設状況 (令和6年3月31日現在)

| 施設別 年度別 | 製造所 | 貯蔵所 | | | | | | | 取扱所 | | | 合計 |
|------------|-----|-------|----------|----------|----------|----------|----------|-------|------------|---------|-------|-----|
| | | 屋内貯蔵所 | 屋外タンク貯蔵所 | 屋内タンク貯蔵所 | 地下タンク貯蔵所 | 移動タンク貯蔵所 | 簡易タンク貯蔵所 | 屋外貯蔵所 | （給油取扱所を含む） | 小口取扱専用所 | 一般取扱所 | |
| 山梨市 | 3 | 8 | 5 | 2 | 34 | 8 | 0 | 3 | 21 | 7 | 5 | 96 |
| 甲州市 | 1 | 8 | 2 | 2 | 31 | 11 | 0 | 0 | 30 | 11 | 4 | 100 |
| 計 | 4 | 16 | 7 | 4 | 65 | 19 | 0 | 3 | 51 | 18 | 9 | 196 |

危険物施設の推移状況 (各年度末現在)

| 施設別 年度別 | 製造所 | 貯蔵所 | | | | | | | 取扱所 | | | 合計 |
|------------|-----|-------|----------|----------|----------|----------|----------|-------|------------|---------|-------|-----|
| | | 屋内貯蔵所 | 屋外タンク貯蔵所 | 屋内タンク貯蔵所 | 地下タンク貯蔵所 | 移動タンク貯蔵所 | 簡易タンク貯蔵所 | 屋外貯蔵所 | （給油取扱所を含む） | 小口取扱専用所 | 一般取扱所 | |
| 平成16年度 | 3 | 20 | 12 | 6 | 125 | 32 | | 3 | 95 | 22 | 26 | 344 |
| 平成17年度 | 3 | 20 | 12 | 6 | 124 | 32 | | 2 | 92 | 21 | 27 | 339 |
| 平成18年度 | 3 | 18 | 13 | 6 | 104 | 27 | | 2 | 85 | 20 | 23 | 301 |
| 平成19年度 | 3 | 18 | 11 | 5 | 102 | 22 | | 2 | 80 | 20 | 22 | 285 |
| 平成20年度 | 3 | 18 | 11 | 5 | 103 | 21 | | 2 | 78 | 20 | 22 | 283 |
| 平成21年度 | 3 | 18 | 10 | 5 | 98 | 20 | | 2 | 73 | 19 | 21 | 269 |
| 平成22年度 | 3 | 17 | 11 | 5 | 96 | 19 | | 2 | 69 | 19 | 21 | 262 |
| 平成23年度 | 4 | 19 | 11 | 5 | 92 | 20 | | 4 | 67 | 17 | 20 | 259 |
| 平成24年度 | 4 | 18 | 11 | 5 | 86 | 19 | | 4 | 65 | 17 | 19 | 248 |
| 平成25年度 | 4 | 18 | 11 | 5 | 84 | 19 | | 4 | 63 | 18 | 17 | 243 |
| 平成26年度 | 4 | 18 | 10 | 5 | 84 | 20 | | 4 | 62 | 18 | 15 | 240 |
| 平成27年度 | 4 | 18 | 10 | 5 | 80 | 20 | | 4 | 60 | 18 | 14 | 233 |
| 平成28年度 | 4 | 17 | 10 | 5 | 77 | 20 | | 4 | 59 | 19 | 12 | 227 |
| 平成29年度 | 4 | 17 | 9 | 5 | 70 | 20 | | 5 | 58 | 19 | 10 | 217 |
| 平成30年度 | 4 | 17 | 9 | 5 | 70 | 19 | | 4 | 57 | 19 | 11 | 215 |
| 令和1年度 | 4 | 17 | 8 | 5 | 70 | 20 | | 3 | 57 | 19 | 9 | 212 |
| 令和2年度 | 4 | 15 | 8 | 5 | 67 | 20 | | 3 | 56 | 19 | 9 | 206 |
| 令和3年度 | 4 | 15 | 7 | 4 | 66 | 19 | | 3 | 55 | 19 | 9 | 201 |
| 令和4年度 | 4 | 16 | 7 | 4 | 66 | 19 | | 3 | 54 | 19 | 10 | 202 |
| 令和5年度 | 4 | 16 | 7 | 4 | 65 | 19 | | 3 | 51 | 18 | 9 | 196 |

危険物製造所等類別状況

(令和6年3月31日現在)

| 施設別 類別 | 製造所 | 貯蔵所 | | | | | | | 取扱所 | | | 合計 | |
|-----------|-----|-------|----------|----------|----------|----------|----------|-------|------------|---------|-------|-----|---|
| | | 屋内貯蔵所 | 屋外タンク貯蔵所 | 屋内タンク貯蔵所 | 地下タンク貯蔵所 | 移動タンク貯蔵所 | 簡易タンク貯蔵所 | 屋外貯蔵所 | (給油取扱所を含む) | 小口詰替専用所 | 一般取扱所 | | |
| 第1類 | | 1 | | | | | | | | | | | 1 |
| 第2類 | | | | | | | | | | | | | 0 |
| 第3類 | | | | | | | | | | | | | 0 |
| 第4類 | 4 | 15 | 7 | 4 | 65 | 19 | | 3 | 51 | 18 | 9 | 195 | |
| 第5類 | | | | | | | | | | | | | 0 |
| 第6類 | | | | | | | | | | | | | 0 |
| 混在 | | | | | | | | | | | | | 0 |
| 合計 | 4 | 16 | 7 | 4 | 65 | 19 | 0 | 3 | 51 | 18 | 9 | 196 | |

危険物製造所等倍数別状況

(令和6年3月31日現在)

| 施設別 倍数別 | 製造所 | 貯蔵所 | | | | | | | 取扱所 | | | 合計 |
|-------------|-----|-------|----------|----------|----------|----------|----------|-------|------------|---------|-------|-----|
| | | 屋内貯蔵所 | 屋外タンク貯蔵所 | 屋内タンク貯蔵所 | 地下タンク貯蔵所 | 移動タンク貯蔵所 | 簡易タンク貯蔵所 | 屋外貯蔵所 | (給油取扱所を含む) | 小口詰替専用所 | 一般取扱所 | |
| 5倍以下 | 1 | 8 | 3 | 4 | 41 | 16 | | | 4 | 1 | 4 | 82 |
| 5~10倍以下 | | 1 | 2 | | 18 | 3 | | | 4 | 8 | 3 | 39 |
| 10~50倍以下 | 3 | 5 | 2 | | 5 | | | 3 | 13 | 9 | 2 | 42 |
| 50~100倍以下 | | | | | 1 | | | | 9 | | | 10 |
| 100~150倍以下 | | | | | | | | | 9 | | | 9 |
| 150~200倍以下 | | 2 | | | | | | | 4 | | | 6 |
| 200~1000倍以下 | | | | | | | | | 8 | | | 8 |
| 合計 | 4 | 16 | 7 | 4 | 65 | 19 | 0 | 3 | 51 | 18 | 9 | 196 |

危険物製造所等の事務処理状況

(令和5年4月1日～令和6年3月31日)

| 施設別 種別 | | 製 造 所 | 貯 蔵 所 | | | | | 取 扱 所 | | | 合 計 | |
|---------------------|--------|-------------|-----------------------|----------------------------------|----------------------------------|----------------------------------|----------------------------------|-----------------------|---|---|--------|-----------------------|
| | | | 屋 内 貯 蔵 所 | 屋 外 タン ク 貯 蔵 所 | 屋 内 タン ク 貯 蔵 所 | 地 下 タン ク 貯 蔵 所 | 移 動 タン ク 貯 蔵 所 | 屋 外 貯 蔵 所 | 給 油 取 扱 所 (セル フを 含む) | 小 口 一 般 取 扱 専 用 所 | | 一 般 取 扱 所 |
| 許 可 | 設 置 | | | | | | | | | | | 0 |
| | 変 更 | | 1 | | | 1 | | | 4 | | 1 | 7 |
| 完 成 検 査 | 設 置 | | | | | | | | | | | 0 |
| | 変 更 | | | | | | | | 4 | | 1 | 5 |
| 仮 使 用 | | | | | | | | | 3 | | | 3 |
| 仮 貯 蔵 ・ 仮 取 扱 | | | 1 | | | | | | | 1 | | 2 |
| 保 安 監 督 者 選 任 届 | | | 2 | | | 4 | | | 9 | | 2 | 17 |
| 保 安 監 督 者 解 任 届 | | | 2 | | | 4 | | | 9 | | 2 | 17 |
| 廃 止 届 | | | | | | 1 | | | 1 | 1 | | 3 |
| 許 可 申 請 取 り 下 げ 等 届 | | | | | | | | | | | | 0 |
| 譲 渡 引 渡 届 | | | | | | | 1 | | | | | 1 |
| 資 料 提 出 届 | | 2 | 1 | | | 1 | 1 | | 9 | | 1 | 15 |
| 変 更 届 | | | | | | 1 | | | | | 1 | 2 |
| 予 防 規 定 制 定 ・ 変 更 | | | | | | | | | | | | 0 |
| 合 計 | | 2 | 7 | 0 | 0 | 12 | 2 | 1 | 39 | 1 | 8 | 72 |

防火・防災管理者選任届状況

(令和6年3月31日現在)

| 業 態 | 区 分 | 防火・防災管理 該当防火対象物数 | 防火・防災管理者 選任対象物数 | 消 防 計 画 届 出 数 |
|-----------------------------------|-----|---------------------|--------------------|------------------|
| 1 (イ) 劇 場 ・ 映 画 館 等 | | 4 () | 4 () | 4 () |
| (ロ) 公 会 堂 ・ 集 会 場 | | 34 (30) | 33 (26) | 33 (48) |
| 2 (イ) キャバレー・カフェー・ナイトクラブ等 | | () | () | () |
| (ロ) 遊 技 場 又 は ダ ン ス ホ ー ル 等 | | 4 () | 4 () | 4 () |
| (ハ) 性風俗関連特殊営業を営む店舗等 | | () | () | () |
| (ニ) カラオケボックス・個室ビデオ店等 | | () | () | () |
| 3 (イ) 待合・料理店・その他これらの類 | | 1 () | () | 1 () |
| (ロ) 飲 食 店 | | 35 (26) | 34 (25) | 33 (24) |
| 4 百 貨 店 ・ マ ー ケ ッ ト 等 | | 70 (31) | 70 (26) | 70 (19) |
| 5 (イ) 旅 館 ・ ホ テ ル ・ 宿 泊 所 等 | | 29 (3) | 29 (3) | 29 (3) |
| (ロ) 寄 宿 舎 ・ 共 同 住 宅 等 | | 10 () | 10 () | 0 () |
| 6 (イ) 病 院 ・ 診 療 所 等 | | 15 (1) | 15 () | 14 () |
| (ロ) 福祉施設(重度障害者等入所施設) | | 30 () | 29 () | 27 () |
| (ハ) 福祉施設(重度障害者等入所施設を除く) | | 46 (7) | 45 (7) | 45 (7) |
| (ニ) 幼 稚 園 ・ 特 別 支 援 学 校 | | 5 () | 5 () | 5 () |
| 7 小 中 学 校 ・ 高 等 学 校 ・ 各 種 学 校 等 | | 37 () | 37 () | 37 () |
| 8 図 書 館 ・ 博 物 館 ・ 美 術 館 等 | | 6 (1) | 6 (1) | 5 (1) |
| 9 イ 公衆浴場のうち、蒸気浴場、熱気浴場その他これらに類するもの | | () | () | () |
| ロ イに掲げる公衆浴場以外の公衆浴場 | | 2 (1) | 2 (1) | 2 () |
| 11 神 社 ・ 寺 院 等 | | 7 (9) | 7 (6) | 6 (5) |
| 12 (イ) 工 場 ・ 作 業 場 | | 36 () | 34 () | 31 () |
| (ロ) 映画スタジオ又はテレビスタジオ | | () | () | () |
| 13 (イ) 車 庫 ・ 駐 車 場 | | () | () | () |
| 14 倉 庫 | | () | () | (1) |
| 15 官 公 署 ・ 事 務 所 等 | | 41 (10) | 39 (8) | 37 (4) |
| 16 (イ) 複 合 用 途 防 火 対 象 物 | | 124 (23) | 117 (28) | 106 (21) |
| (ロ) イ以外の複合用途防火対象物 | | 13 () | 13 () | 10 () |
| 16の2 地 下 街 | | () | () | () |
| 17 文 化 財 建 造 物 | | 9 (1) | 9 (1) | 9 (1) |
| 合 計 | | 558 (143) | 542 (132) | 508 (134) |

()は、乙種防火対象物

幼年・少年消防クラブ状況

幼年消防クラブ

(令和6年3月31日現在)

| クラブ名 | クラブ員数 | 結成年月日 |
|----------------------|----------|-------------|
| カトリック幼稚園幼年消防クラブ | 21名 | 昭和59年4月17日 |
| くさかべ幼稚園幼年消防クラブ | 32名 | 昭和61年11月28日 |
| 双葉幼稚園幼年消防クラブ | 56名 | 昭和62年6月9日 |
| 塩山愛育園幼年消防クラブ | 50名 | 昭和62年11月17日 |
| 勝沼保育園幼年消防クラブ | 令和3年4月閉園 | 昭和63年9月27日 |
| 大和保育所幼年消防クラブ | 10名 | 平成元年10月5日 |
| 千野保育園幼年消防クラブ | 43名 | 平成3年2月23日 |
| よい子保育園幼年消防クラブ | 休園 | 平成7年2月23日 |
| たんぼぼこども園幼年消防クラブ | 50名 | 平成11年11月5日 |
| 赤尾保育園幼年消防クラブ | 56名 | 平成18年7月8日 |
| 泉保育園幼年消防クラブ | 11名 | 平成18年9月16日 |
| 奥野田保育所幼年消防クラブ | 14名 | 平成18年10月28日 |
| 松里保育所幼年消防クラブ | 8名 | 平成18年10月28日 |
| 大藤保育所幼年消防クラブ | 休園 | 平成18年10月28日 |
| 神金保育所幼年消防クラブ | 休園 | 平成18年10月28日 |
| 東雲保育所幼年消防クラブ | 15名 | 平成18年10月28日 |
| 岩崎保育園幼年消防クラブ | 45名 | 平成19年6月2日 |
| 加納岩保育園幼年消防クラブ | 57名 | 平成20年10月25日 |
| 日下部保育園幼年消防クラブ | 46名 | 平成20年10月25日 |
| 光明保育園幼年消防クラブ | 40名 | 平成20年10月25日 |
| 後屋敷保育園幼年消防クラブ | 25名 | 平成22年1月21日 |
| つつじ幼稚園幼年消防クラブ | 19名 | 平成22年1月28日 |
| 西保保育園幼年消防クラブ | 休園 | 平成22年2月9日 |
| 八幡保育園幼年消防クラブ | 21名 | 平成22年2月12日 |
| 八日市場保育園幼年消防クラブ | 14名 | 平成22年2月16日 |
| 岩手保育園幼年消防クラブ | 6名 | 平成22年2月18日 |
| 窪平保育園幼年消防クラブ | 18名 | 平成22年2月19日 |
| 山梨保育園幼年消防クラブ | 38名 | 平成22年2月25日 |
| 風の子保育園幼年消防クラブ | 40名 | 平成23年11月4日 |
| きらきら保育園Second幼年消防クラブ | 14名 | 令和4年10月14日 |
| 合計 | 749名 | |

少年消防クラブ

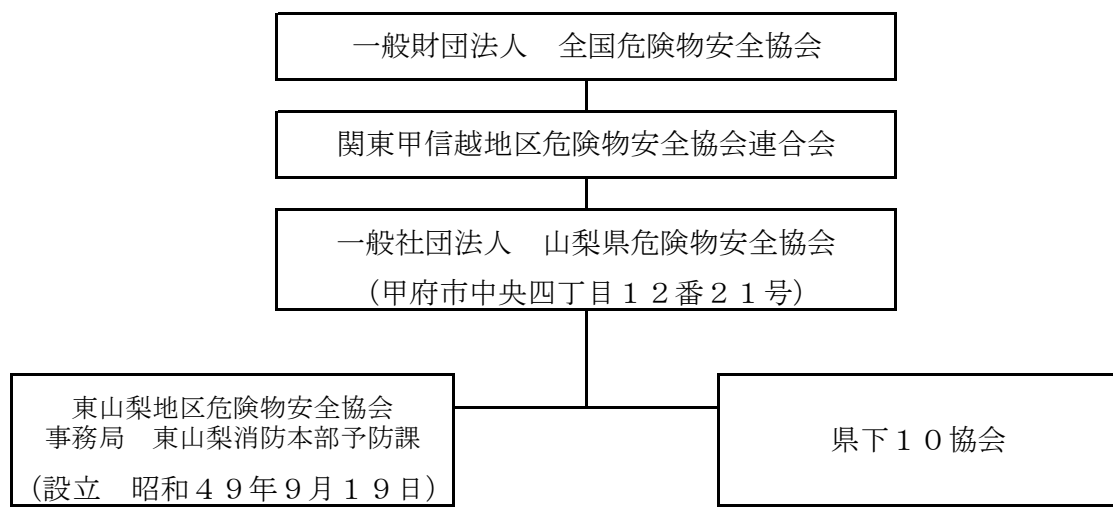
(令和6年3月31日現在)

| クラブ名 | クラブ員数 | 結成年月日 |
|----------------------------|-------|---------------------------|
| 塩山少年消防クラブ (旧塩山南少年消防クラブ) | 8名 | 平成18年4月1日 (昭和57年7月17日) |
| 加納岩少年消防クラブ | 14名 | 昭和57年6月27日 |
| 合計 | 22名 | |

東山梨地区危険物安全協会

目的 防火対象物の防火及び避難管理並びに危険物の取扱い管理と消防用設備等の設置、維持管理の向上を徹底し、もって災害防止に努めるとともに消防機関への協力と連携を密にし、会員相互融和と親睦を図り、各事業の健全なる振興発展と社会の福祉増進に寄与すること目的とする。

- 事業内容
- ① 防火思想の普及宣伝に関する事。
 - ② 火災の予防及び火災等による人命安全確保の研究に関する事。
 - ③ 消防施設等の拡充強化の推進に関する事。
 - ④ 講習会及び視察等に関する事。
 - ⑤ 消防法令の普及徹底に関する事。
 - ⑥ 防火対象物の防火及び避難管理、危険物の貯蔵取扱い、消防用設備等の設置及び維持管理に対する総合的研究に関する事。
 - ⑦ 事業所及び個人への功労者等の表彰に関する事。
 - ⑧ 消防資器材の購入等に関する事。
 - ⑨ その他この会の目的達成のため必要な事項。



| 地域名 | 山梨市 | | | 甲州市 | | | その他 |
|-----|-----|----|----|-----|----|----|-----|
| | 山梨 | 牧丘 | 三富 | 塩山 | 勝沼 | 大和 | |
| 会員数 | 44 | 8 | 4 | 44 | 13 | 3 | 2 |

(総会員数118)

| 歴代会長 | | |
|------|-------|-------------|
| | 氏名 | 期間 |
| 初代 | 鶴田 榮一 | 昭和49年～平成元年 |
| 2代 | 沼田 敬臣 | 平成1年～平成5年 |
| 3代 | 三森 正光 | 平成5年～平成9年 |
| 4代 | 佐藤 邦道 | 平成9年～平成17年 |
| 5代 | 雨宮 義利 | 平成17年～平成24年 |
| 6代 | 大宮 山磐 | 平成24年～平成25年 |
| 7代 | 鶴田 純夫 | 平成25年～令和4年 |
| 8代 | 三科 浩司 | 令和4年～ |

東山梨地区危険物安全協会役員構成

